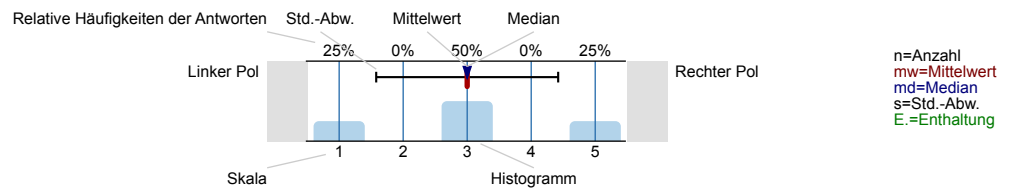




Auswertungsteil der geschlossenen Fragen

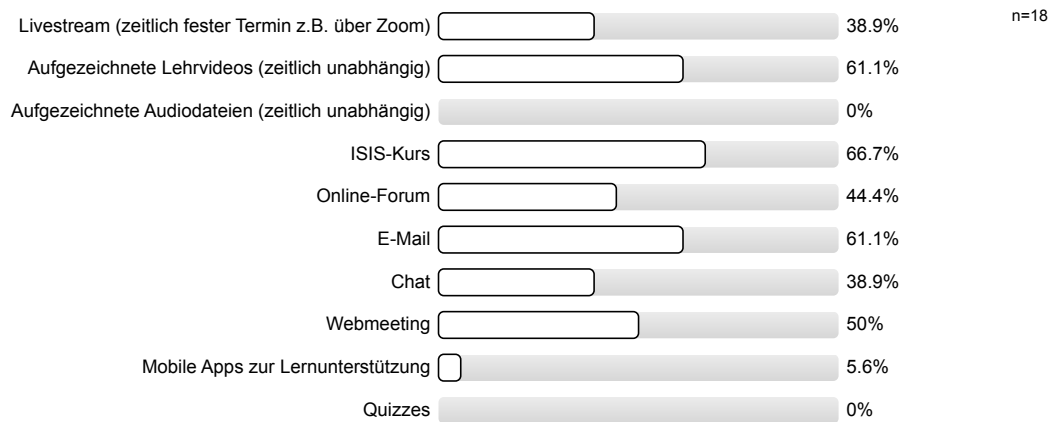
Legende

Frage-
text



1. Einleitung

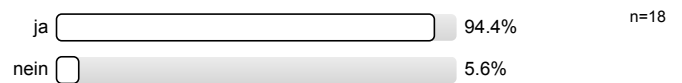
1.1) Welche Online-Tools bzw. Lehrformen werden in der Lehrveranstaltung eingesetzt?



1.3) Gibt es Online-Aufgaben in dieser Lehrveranstaltung?

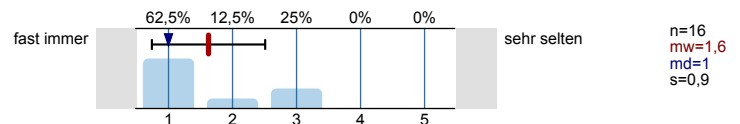


1.4) Gibt es Gruppenarbeit in der Online-Lehrveranstaltung?

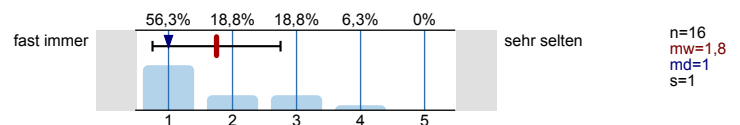


2. Didaktische Aufbereitung durch die Lehrenden

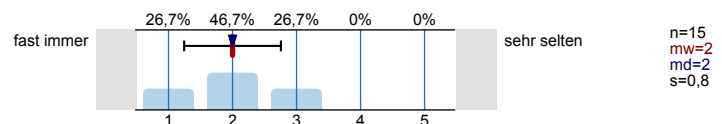
2.1) Der/Die Lehrende spricht verständlich und anregend.



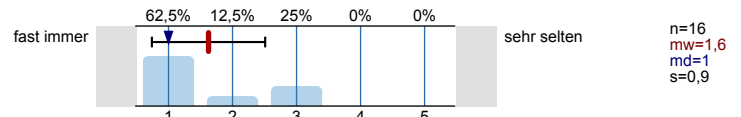
2.2) Der/Die Lehrende kann Kompliziertes verständlich machen.



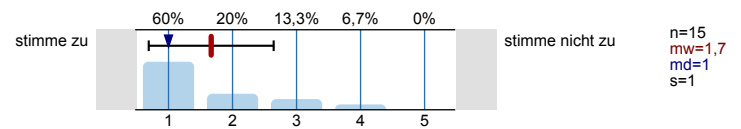
2.3) Der/Die Lehrende fasst regelmäßig den Stoff zusammen.



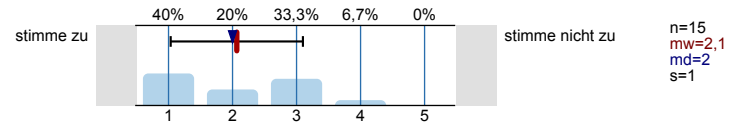
2.4) Der/Die Lehrende ist gut vorbereitet.



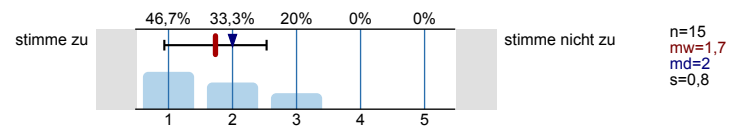
2.5) Der/Die Lehrende hat die gesamte Lehrveranstaltung gut strukturiert und nachvollziehbar gegliedert.



2.6) Der/Die Lehrende verdeutlicht die Lernziele zu Beginn jedes Veranstaltungstermins.

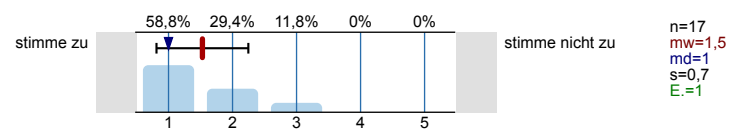


2.7) Der/Die Lehrende präsentiert die Lerninhalte/den Stoff stimmig und kohärent.

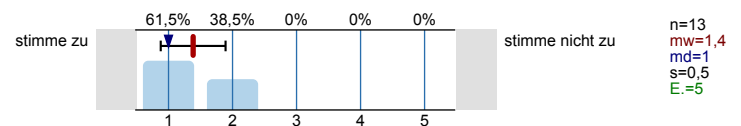


3. Betreuung

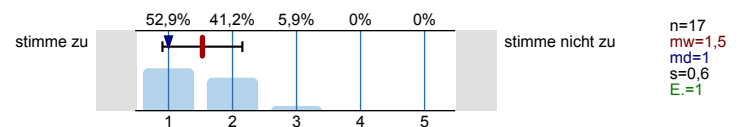
3.1) Der/Die Lehrende beantwortet Anfragen per E-Mail zügig.



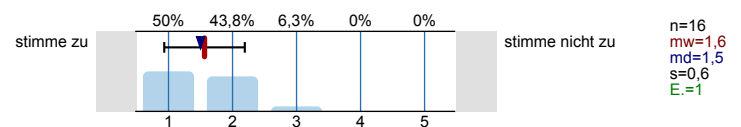
3.2) Der/Die Lehrende reagiert schnell bei Fragen im begleitenden Forum bzw. Chat.



3.3) Der/Die Lehrende beantwortet organisatorische Anfragen sehr gut.



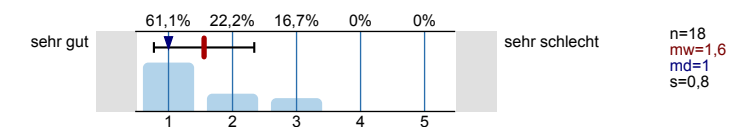
3.4) Der/Die Lehrende beantwortet fachlich inhaltliche Anfragen sehr gut.



3.5) Der/Die Lehrende steht für Online-Sprechstunden zur Verfügung.

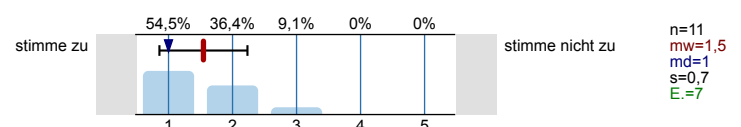


3.6) Insgesamt betrachtet: Wie gut fühlen Sie sich durch den/die Lehrende/n betreut?

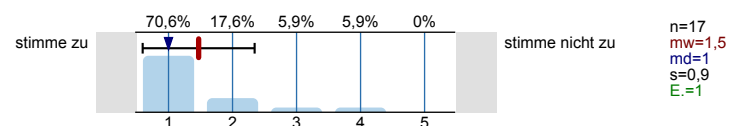


4. Online - Lernmaterialien

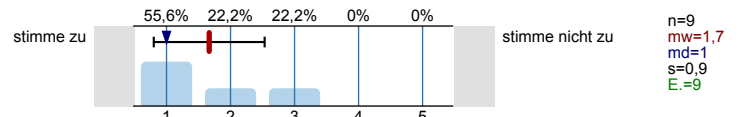
4.1) Die bereitgestellten digitalen Textdokumente (z.B. Skripte, Arbeitsblätter) dieser Lehrveranstaltung sind gut verständlich.



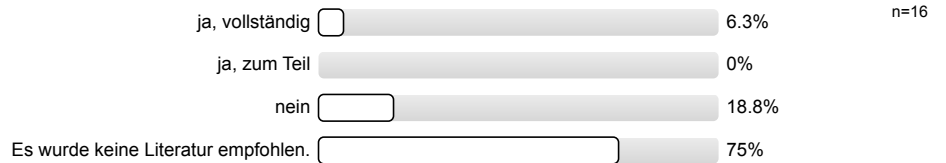
4.2) Das bereitgestellte Audio- und Videomaterial dieser Lehrveranstaltung ist qualitativ gut aufbereitet (z.B. sachgerechte Struktur, Bild- und Tonqualität).



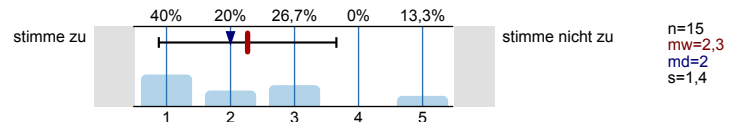
4.3) Die bereitgestellten digitalen Animationen/ Simulationen sind verständlich dargestellt.



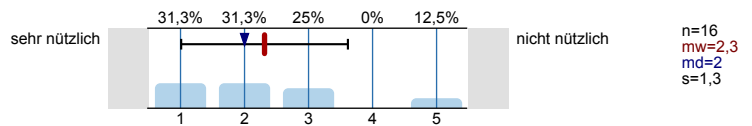
4.4) Ist die empfohlene Literatur online in der Universitätsbibliothek verfügbar?



4.5) Die bereitgestellten Online-Lernmaterialien sind eine gute Hilfe zur Wiederholung des Lernstoffs.

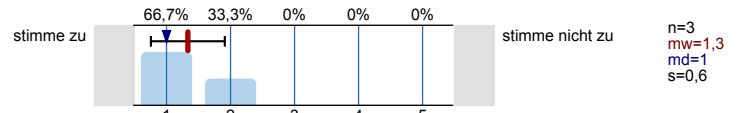


4.6) Insgesamt gesehen sind die bereitgestellten Online-Lernmaterialien für meinen Lernerfolg...

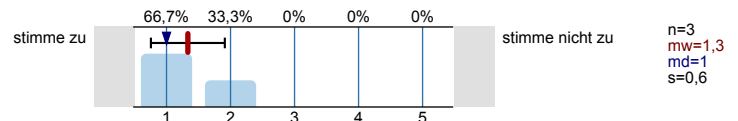


5. Online - Aufgaben

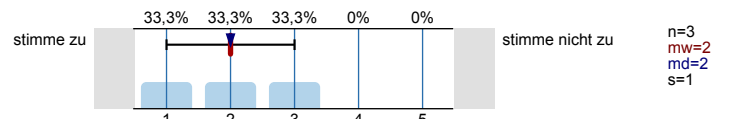
5.1) Die vorgegebenen Aufgabenstellungen sind verständlich formuliert.



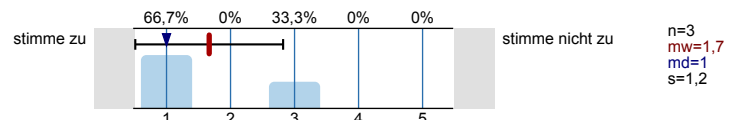
5.2) Die Aufgaben können selbstständig durchgeführt werden.



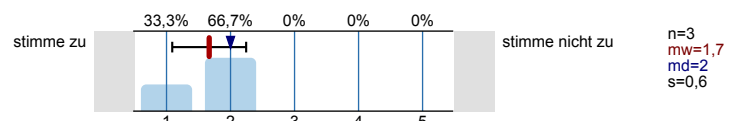
5.3) Die Inhalte der Aufgaben werden von dem/der Lehrenden ausreichend vorbereitet.



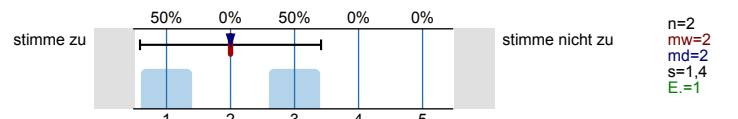
5.4) Die Ergebnisse der Aufgaben werden von dem/ der Lehrenden ausreichend nachbereitet.



5.5) Es werden ausreichend Hilfestellungen für das Lösen der Aufgaben bereitgestellt.



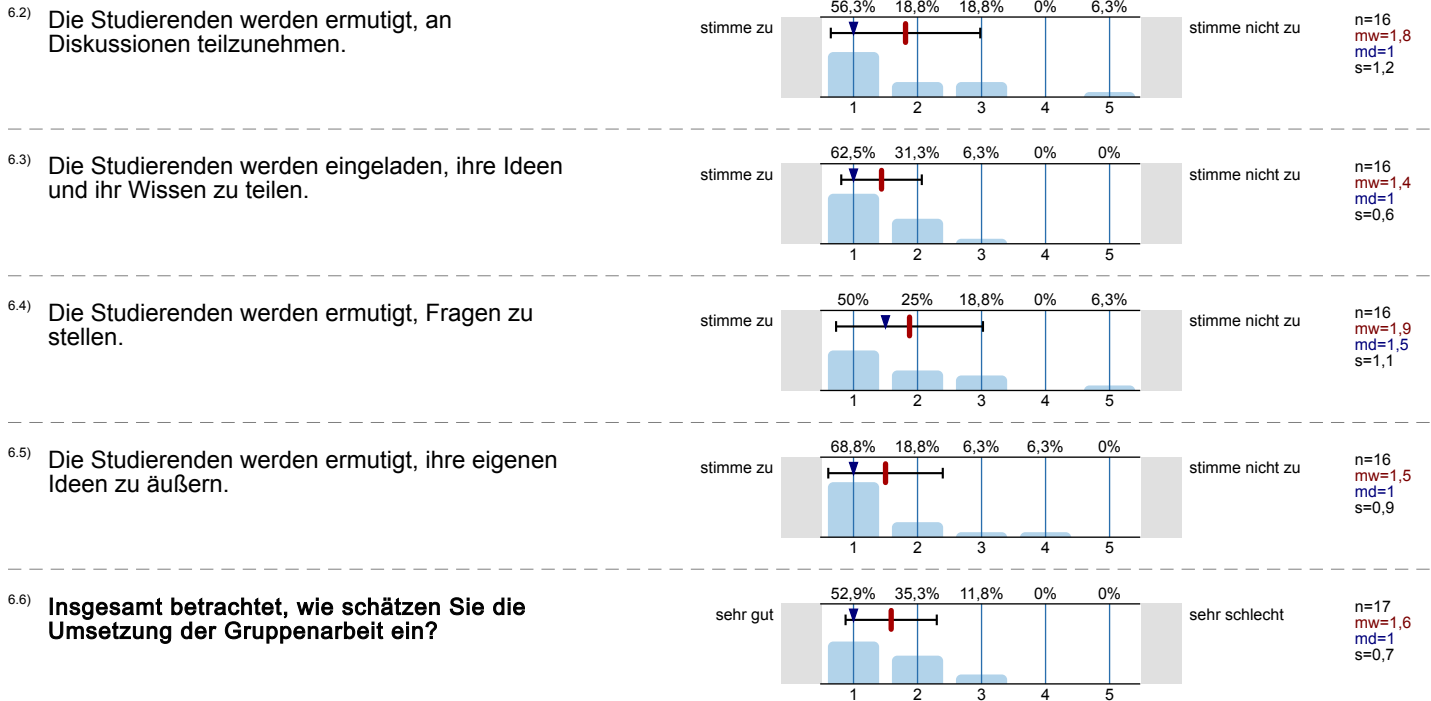
5.6) Die gestellten Aufgaben sind hilfreich, um den vermittelten Stoff besser zu verstehen.



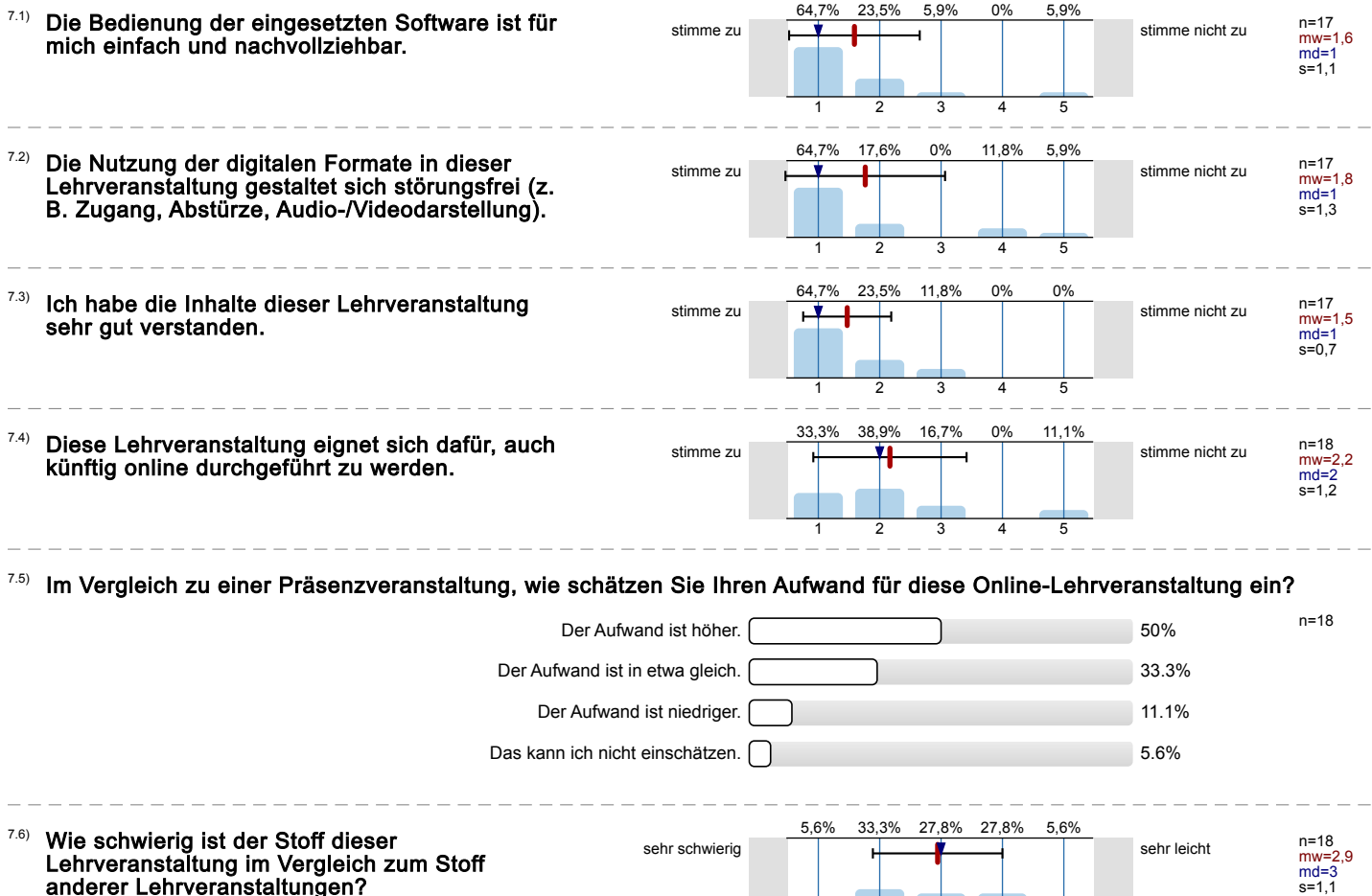
6. Gruppenarbeit

6.1) Wie wird die Gruppenarbeit organisiert?





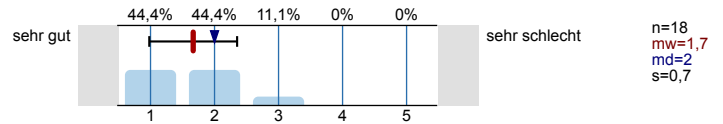
7. Gesamturteil und Technikeinsatz



7.7) **Wie viele Stunden pro Woche benötigen Sie durchschnittlich zur Vor-und Nachbereitung dieser Lehrveranstaltung?**

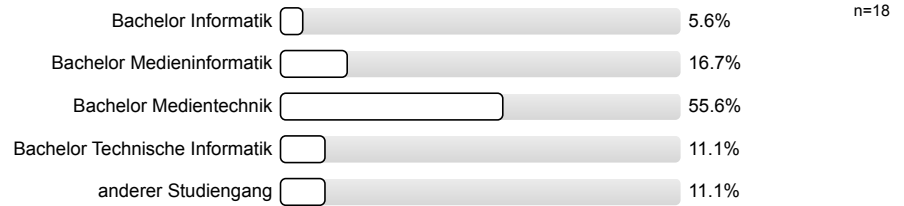


7.8) **Wie beurteilen Sie insgesamt die Lehrveranstaltung?**



8. Demographische Angaben

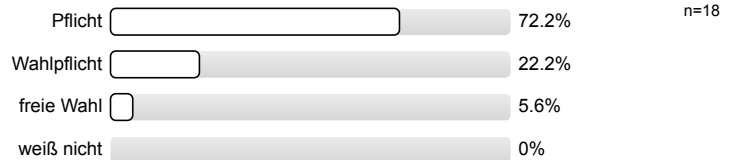
8.1) **In welchem Studiengang sind Sie aktuell an der TU Berlin eingeschrieben (z.B. "Bachelor Informatik") ?**



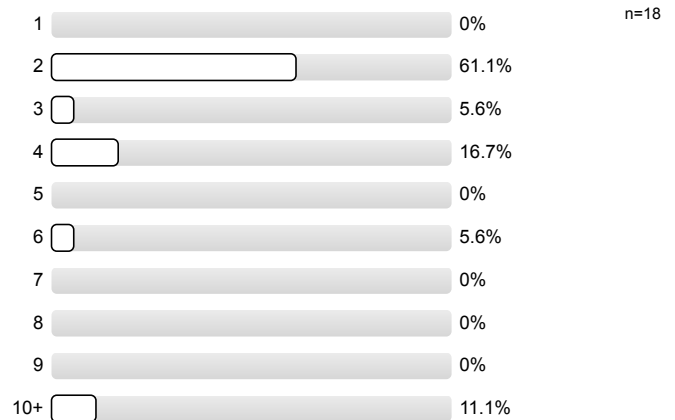
8.3) **Geschlecht**



8.4) **Diese Veranstaltung ist für mich...**



8.5) **Fachsemester**



Profillinie

Teilbereich: Fakultät IV - Elektrotechnik und Informatik

Name der/des Lehrenden: Prof. Dr.-Ing. Sebastian Möller

Titel der Lehrveranstaltung: Projekt Medienerstellung (5 LP)
(Name der Umfrage)

Verwendete Werte in der Profillinie: Mittelwert

2. Didaktische Aufbereitung durch die Lehrenden

2.1) Der/Die Lehrende spricht verständlich und anregend.	fast immer		sehr selten	n=16	mw=1,6	md=1,0	s=0,9
2.2) Der/Die Lehrende kann Kompliziertes verständlich machen.	fast immer		sehr selten	n=16	mw=1,8	md=1,0	s=1,0
2.3) Der/Die Lehrende fasst regelmäßig den Stoff zusammen.	fast immer		sehr selten	n=15	mw=2,0	md=2,0	s=0,8
2.4) Der/Die Lehrende ist gut vorbereitet.	fast immer		sehr selten	n=16	mw=1,6	md=1,0	s=0,9
2.5) Der/Die Lehrende hat die gesamte Lehrveranstaltung gut strukturiert und nachvollziehbar gegliedert.	stimme zu		stimme nicht zu	n=15	mw=1,7	md=1,0	s=1,0
2.6) Der/Die Lehrende verdeutlicht die Lernziele zu Beginn jedes Veranstaltungstermins.	stimme zu		stimme nicht zu	n=15	mw=2,1	md=2,0	s=1,0
2.7) Der/Die Lehrende präsentiert die Lerninhalte/ den Stoff stimmig und kohärent.	stimme zu		stimme nicht zu	n=15	mw=1,7	md=2,0	s=0,8

3. Betreuung

3.1) Der/Die Lehrende beantwortet Anfragen per E-Mail zügig.	stimme zu		stimme nicht zu	n=17	mw=1,5	md=1,0	s=0,7
3.2) Der/Die Lehrende reagiert schnell bei Fragen im begleitenden Forum bzw. Chat.	stimme zu		stimme nicht zu	n=13	mw=1,4	md=1,0	s=0,5
3.3) Der/Die Lehrende beantwortet organisatorische Anfragen sehr gut.	stimme zu		stimme nicht zu	n=17	mw=1,5	md=1,0	s=0,6
3.4) Der/Die Lehrende beantwortet fachlich inhaltliche Anfragen sehr gut.	stimme zu		stimme nicht zu	n=16	mw=1,6	md=1,5	s=0,6
3.6) Insgesamt betrachtet: Wie gut fühlen Sie sich durch den/die Lehrende/n betreut?	sehr gut		sehr schlecht	n=18	mw=1,6	md=1,0	s=0,8

4. Online - Lernmaterialien

4.1) Die bereitgestellten digitalen Textdokumente (z. B. Skripte, Arbeitsblätter) dieser Lehrveranstaltung sind gut verständlich.	stimme zu		stimme nicht zu	n=11	mw=1,5	md=1,0	s=0,7
4.2) Das bereitgestellte Audio- und Videomaterial dieser Lehrveranstaltung ist qualitativ gut aufbereitet (z.B. sachgerechte Struktur, Bild-)	stimme zu		stimme nicht zu	n=17	mw=1,5	md=1,0	s=0,9
4.3) Die bereitgestellten digitalen Animationen/ Simulationen sind verständlich dargestellt.	stimme zu		stimme nicht zu	n=9	mw=1,7	md=1,0	s=0,9
4.5) Die bereitgestellten Online-Lernmaterialien sind eine gute Hilfe zur Wiederholung des Lernstoffs.	stimme zu		stimme nicht zu	n=15	mw=2,3	md=2,0	s=1,4
4.6) Insgesamt gesehen sind die bereitgestellten Online-Lernmaterialien für meinen Lernerfolg...	sehr nützlich		nicht nützlich	n=16	mw=2,3	md=2,0	s=1,3

5. Online - Aufgaben

5.1) Die vorgegebenen Aufgabenstellungen sind verständlich formuliert.	stimme zu		stimme nicht zu	n=3	mw=1,3	md=1,0	s=0,6
5.2) Die Aufgaben können selbstständig durchgeführt werden.	stimme zu		stimme nicht zu	n=3	mw=1,3	md=1,0	s=0,6
5.3) Die Inhalte der Aufgaben werden von dem/der Lehrenden ausreichend vorbereitet.	stimme zu		stimme nicht zu	n=3	mw=2,0	md=2,0	s=1,0
5.4) Die Ergebnisse der Aufgaben werden von dem/der Lehrenden ausreichend nachbereitet.	stimme zu		stimme nicht zu	n=3	mw=1,7	md=1,0	s=1,2
5.5) Es werden ausreichend Hilfestellungen für das Lösen der Aufgaben bereitgestellt.	stimme zu		stimme nicht zu	n=3	mw=1,7	md=2,0	s=0,6
5.6) Die gestellten Aufgaben sind hilfreich, um den vermittelten Stoff besser zu verstehen.	stimme zu		stimme nicht zu	n=2	mw=2,0	md=2,0	s=1,4

6. Gruppenarbeit

6.2) Die Studierenden werden ermutigt, an Diskussionen teilzunehmen.	stimme zu		stimme nicht zu	n=16	mw=1,8	md=1,0	s=1,2
6.3) Die Studierenden werden eingeladen, ihre Ideen und ihr Wissen zu teilen.	stimme zu		stimme nicht zu	n=16	mw=1,4	md=1,0	s=0,6
6.4) Die Studierenden werden ermutigt, Fragen zu stellen.	stimme zu		stimme nicht zu	n=16	mw=1,9	md=1,5	s=1,1
6.5) Die Studierenden werden ermutigt, ihre eigenen Ideen zu äußern.	stimme zu		stimme nicht zu	n=16	mw=1,5	md=1,0	s=0,9
6.6) Insgesamt betrachtet, wie schätzen Sie die Umsetzung der Gruppenarbeit ein?	sehr gut		sehr schlecht	n=17	mw=1,6	md=1,0	s=0,7

7. Gesamturteil und Technikeinsatz

7.1) Die Bedienung der eingesetzten Software ist für mich einfach und nachvollziehbar.	stimme zu		stimme nicht zu	n=17	mw=1,6	md=1,0	s=1,1
7.2) Die Nutzung der digitalen Formate in dieser Lehrveranstaltung gestaltet sich störungsfrei (z.B. Zugang, Abstürze, Audio-/	stimme zu		stimme nicht zu	n=17	mw=1,8	md=1,0	s=1,3
7.3) Ich habe die Inhalte dieser Lehrveranstaltung sehr gut verstanden.	stimme zu		stimme nicht zu	n=17	mw=1,5	md=1,0	s=0,7
7.4) Diese Lehrveranstaltung eignet sich dafür, auch künftig online durchgeführt zu werden.	stimme zu		stimme nicht zu	n=18	mw=2,2	md=2,0	s=1,2
7.6) Wie schwierig ist der Stoff dieser Lehrveranstaltung im Vergleich zum Stoff anderer Lehrveranstaltungen?	sehr schwierig		sehr leicht	n=18	mw=2,9	md=3,0	s=1,1
7.8) Wie beurteilen Sie insgesamt die Lehrveranstaltung?	sehr gut		sehr schlecht	n=18	mw=1,7	md=2,0	s=0,7

Auswertungsteil der offenen Fragen

1. Einleitung

1.2) Gibt es weitere Online-Tools?

- Nur in den dezentral organisierten Gruppen
- Slack (3 Nennungen)
- slack

2. Didaktische Aufbereitung durch die Lehrenden

2.8) **Wollen Sie dem/der Lehrenden in Bezug auf die didaktische Aufbereitung noch etwas mitteilen?**

- Eigentlich sind die Fragen nicht zu beantworten, da unser Betreuer ja keinen Stoff vermittelt.

3. Betreuung

3.7) **Wollen Sie dem/der Lehrenden in Bezug auf die Betreuung noch etwas mitteilen?**

- Die Betreuung durch David ist sehr gut! Er hat immer ein Auge auf alle Teilnehmer & stet uns jederzeit mit Rat & Tat zur Seite!

4. Online - Lernmaterialien

4.7) **Gibt es etwas, das der/die Lehrende im Hinblick auf die digitalen Lehr- und Lernmaterialien verbessern sollte?**

Es wird keine Auswertung angezeigt, da die Anzahl der Antworten zu gering ist.

5. Online - Aufgaben

5.7) **Haben Sie Anmerkungen zu den Online-Aufgaben?**

Es wird keine Auswertung angezeigt, da die Anzahl der Antworten zu gering ist.

6. Gruppenarbeit

6.7) **Haben Sie Anregungen für einen noch besseren Austausch unter den Studierenden / für die Gruppenarbeit? Was lief gut, was lief schlecht?**

Es wird keine Auswertung angezeigt, da die Anzahl der Antworten zu gering ist.

7. Gesamturteil und Technikeinsatz

7.9) **Gibt es etwas, was der/die Lehrende von anderen Veranstaltungen lernen könnte?**

- Die Veranstaltung ist zwar sehr gut, aber da das ganze eine Teamarbeit ist, ist es sehr schwierig, dass man mit Menschen eng zusammen arbeiten muss, die man nie kennengelernt hat.

8. Demographische Angaben

8.2) Wenn "anderer Studiengang" bitte hier angeben welcher:

- Wilng IuK
- Wirtschaftsingenieurwesen IKS

8.6) **Wollen Sie uns zu der Lehrveranstaltung noch etwas mitteilen?**

- Der Fragebogen passt einfach nicht für ein Projekt dieser Art. Das Projekt ist aber sehr gut strukturiert, super betreut & sehr realitätsnah.